

PROJETO GEOMETRICO RAMO 2
Esc: 1:200

PAVIMENTAÇÃO PISTA			
Item		m²	3D
PAV Pavimento asfáltico		6.862,21	
MEIO-FIO			
Item		Metros	3D
FIQ Meio-fio externo calçada moldado in loco 15x30cm		690,82	
FIQ Meio-fio externo canteiro extrusado moldado in loco 15x30cm		689,96	
PAVIMENTAÇÃO CALÇADA			
Item		m²	3D
PAV Calçada de concreto armada com tela simples		3.820,73	
PAV Ciclovia armada com tela simples		1.583,11	
PAV Sinalização tátil de alerta 25 x 25 x 2,5 cm calçada armada com tela simples e=7cm		39,96	
PAV Sinalização tátil direcional 25 x 25 x 2,5 cm calçada armada com tela simples e=7cm		462,27	
PAV Canteiro		1.071,26	
EQUIPAMENTO URBANO			
Item		m	3D
OBJ Cerca realocada		104,83	
QUANTITATIVO JUNTAS			
Item		Metros	3D
ESTJ Junta de Encontro EPS 10 mm com selagem em PU		8,01	

1	Emissão inicial	03/2026	DG/JSB
AÇÃO	DESCRIÇÃO	DATA	RESPONSÁVEL

AMFRI

ASSOCIAÇÃO DOS MUNICÍPIOS DA REGIÃO DA FOZ DO RIO ITAJAI
Rua Luiz Lopes Gonzaga, 1655 - Bairro São Vicente - CEP 88309-421 - Itajaí-SC - CREA-SC 050.968-0
www.amfri.org.br engenharia@amfri.org.br amfri@amfri.org.br

Prefeitura Municipal de Balneário Camboriú
Estado de Santa Catarina

AV ANTÔNIO RAPOSO TAVARES - TRECHO 2 E ACESSO À MARGINAL OESTE DA BR-101 - BAIRRO NOVA ESPERANÇA

Protocolo: **1165-2026**

Data: **Mar/2026**

Desenho: **Sizenando**

Projeto: **GEO**

Folha: **04/06**

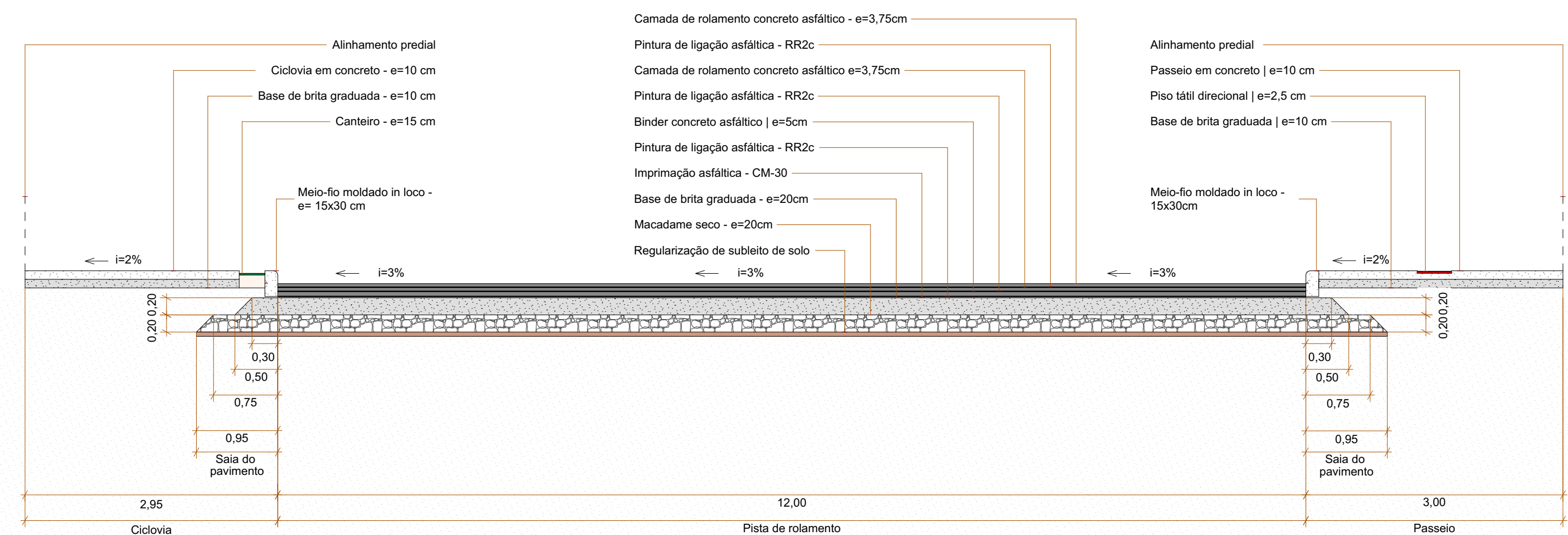
Projeto: Prefeitura Municipal
Juliana Pavan Von Borstel
Prefeita Municipal

Responsável Técnico: **Diogo Graf**
Engenheiro Civil - CREA-SC 092.018-3

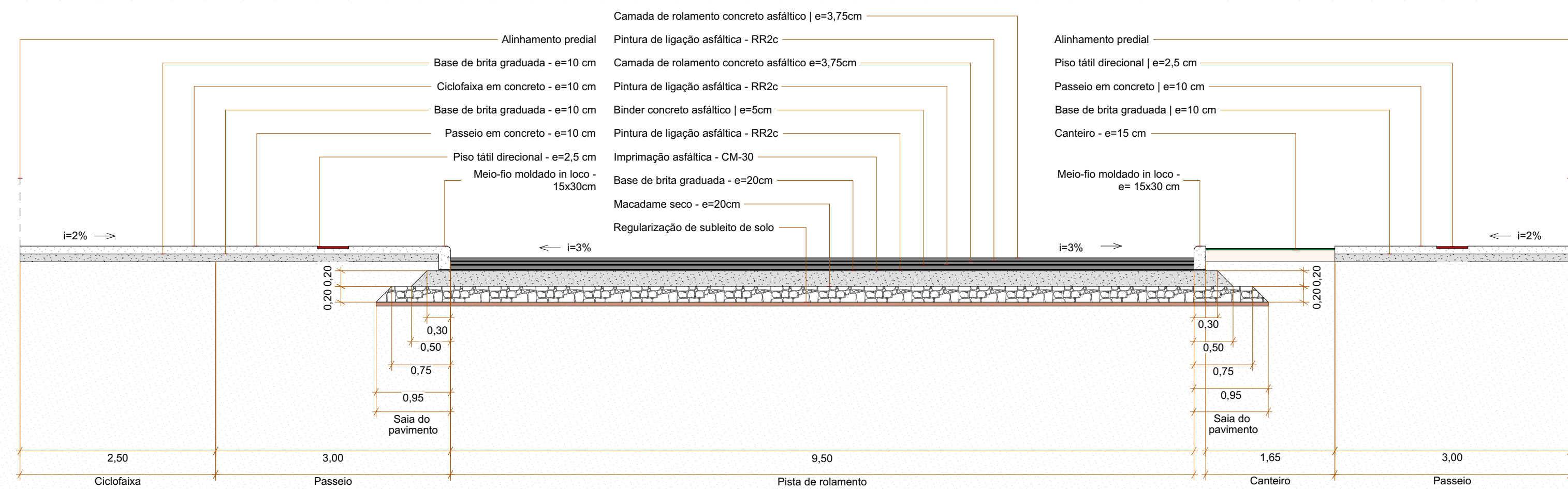
Responsável Técnico: **Jacqueline Soares Barboza**
Engenheira Civil - CREA-SC - 099.442-5



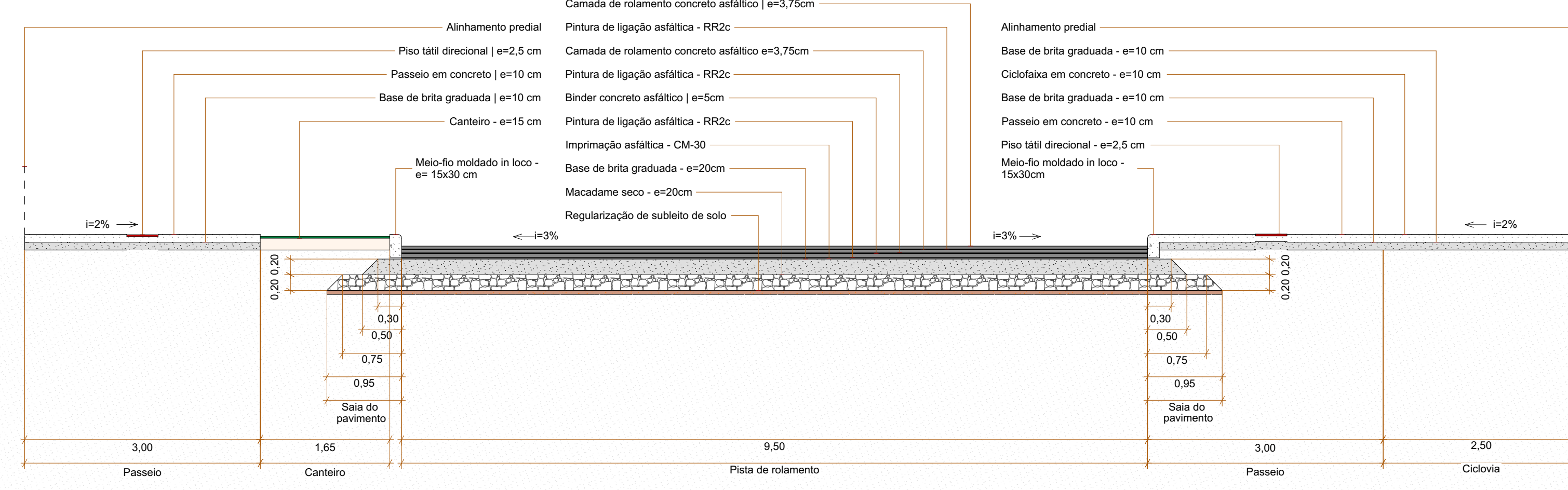
SEÇÃO TIPO ROTATÓRIA
Esc: 1:50



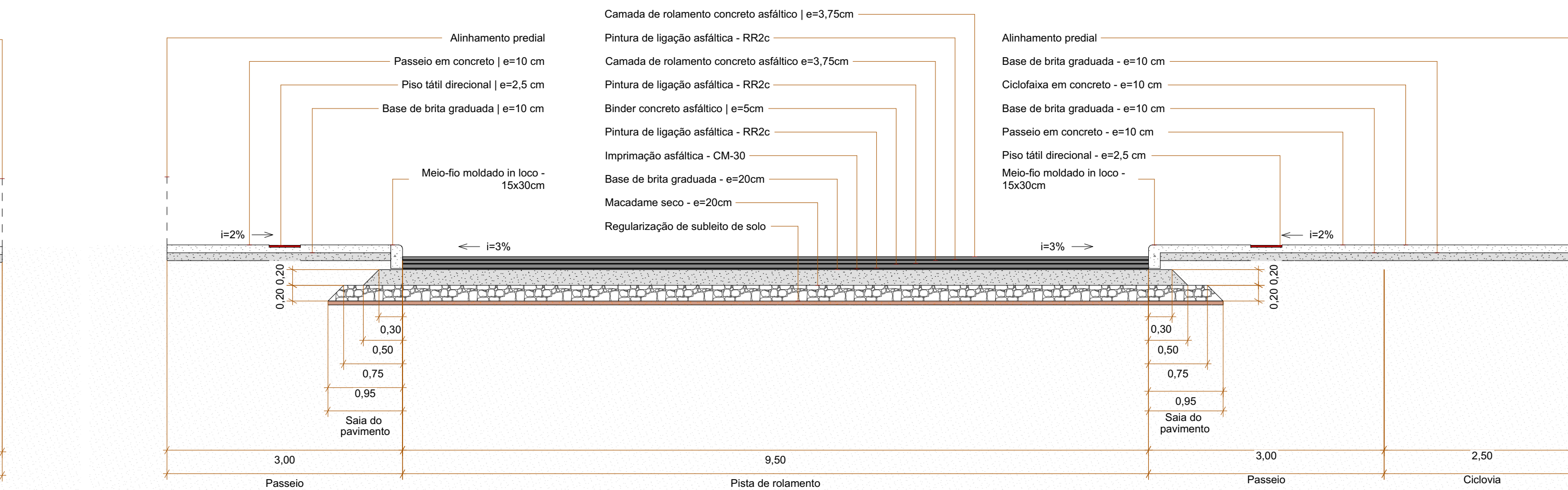
SEÇÃO TIPO AV. A. RAPOSO TAVARES T2
1:50



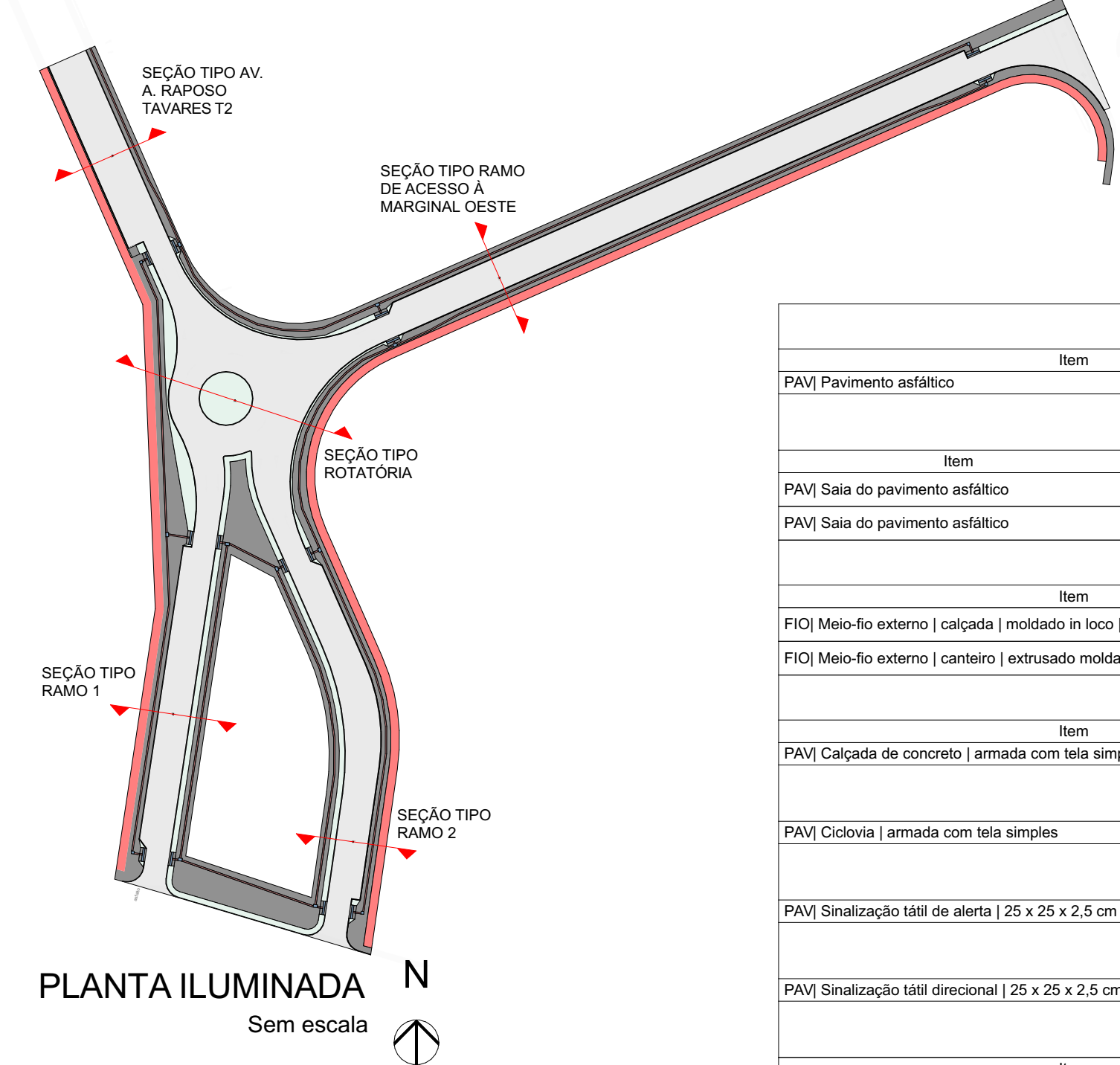
SEÇÃO TIPO RAMO 2
Esc: 1:50



SEÇÃO TIPO RAMO 1
Esc: 1:50



SEÇÃO TIPO RAMO DE ACESSO À MARGINAL OESTE
Esc: 1:50



PAVIMENTAÇÃO PISTA			
Item	Material	m²	3D
PAV Pavimento asfáltico		6.862,21	
PAV Saia do pavimento asfáltico	Lastro com material granular - Brita	108,76	
PAV Saia do pavimento asfáltico	Macadame seco	231,12	
MEIO-FIO			
Item	Material	Metros	3D
FIQ Meio-fio externo calçada moldado in loco 15x30cm		690,82	
FIQ Meio-fio externo canteiro extrusado moldado in loco 15x30cm		689,96	
PAVIMENTAÇÃO CALÇADA			
Item	Material	m²	3D
PAV Calçada de concreto armada com tela simples		3.820,73	
PAV Ciclovia armada com tela simples		1.583,11	
PAV Sinalização tátil de alerta 25 x 25 x 2,5 cm calçada armada com tela simples e=7cm		39,96	
PAV Sinalização tátil direcional 25 x 25 x 2,5 cm calçada armada com tela simples e=7cm		462,27	
PAV Canteiro		1.071,37	
EQUIPAMENTO URBANO			
Item	Material	m	3D
OBJJ Cerca relocada		104,83	
QUANTITATIVO JUNTAS			
Item	Material	Metros	3D
ESTJ Junta de Encontro EPS 10 mm com selagem em PU		8,01	

1	Emissão inicial	03/2026	DG/JSB
AÇÃO	DESCRIÇÃO	DATA	RESPONSÁVEL

ASSOCIAÇÃO DOS MUNICÍPIOS DA REGIÃO DA FOZ DO RIO ITAJAI
Rua Luiz Lopes Gonzaga, 1656 - Bairro São Vicente - CEP 88309-421 - Itajaí-SC - CREA-SC 050.968-0
www.amfri.org.br engenharia@amfri.org.br amfri@amfri.org.br

AMFRI
Prefeitura Municipal de Balneário Camboriú
Estado de Santa Catarina

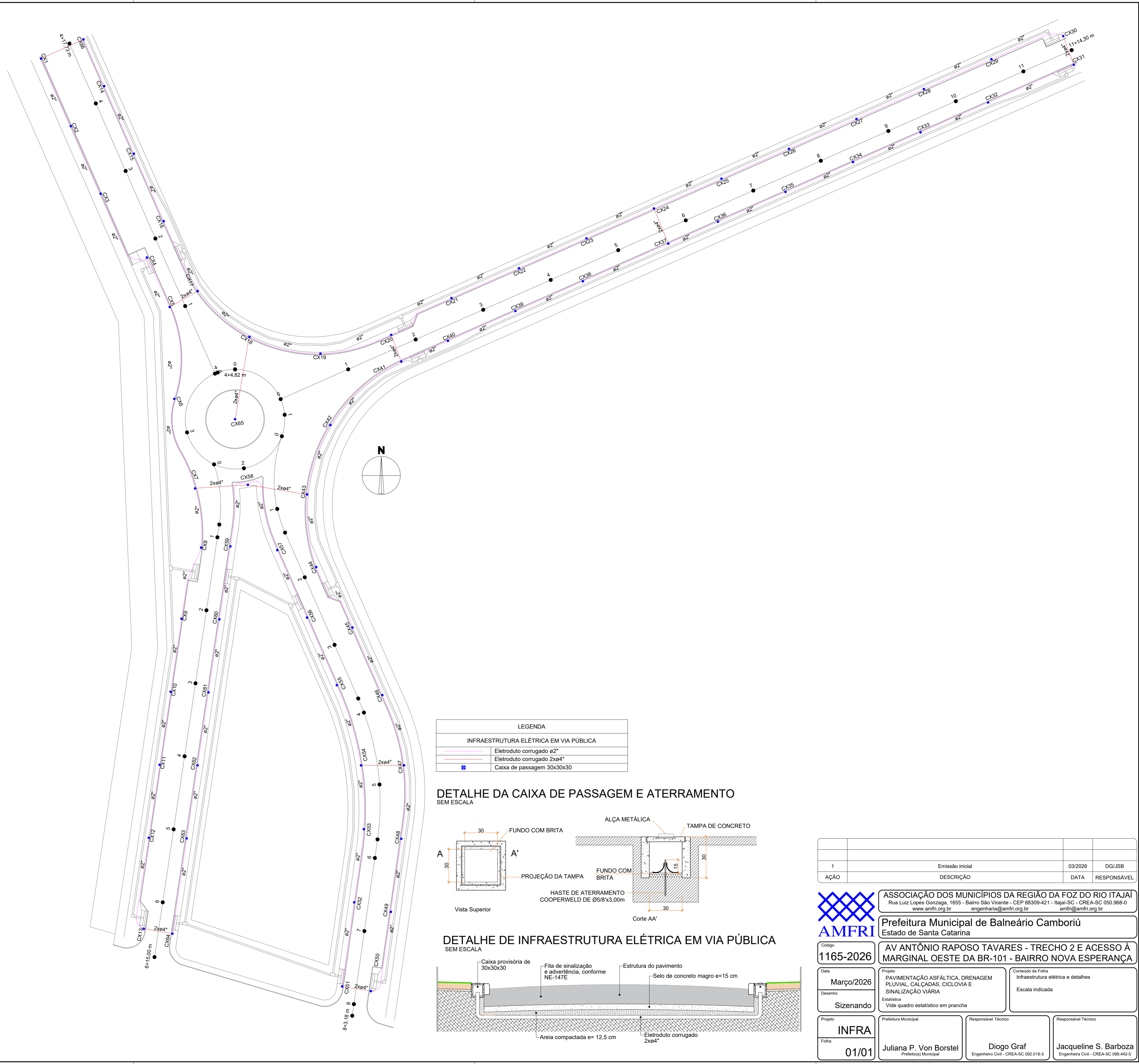
Protocolo
1165-2026
Projeto
PAVIMENTAÇÃO ASFÁLTICA, DRENAGEM PLUVIAL, CALÇADAS, CICLOVIA E SINALIZAÇÃO VIÁRIA
Estatística
Vide quadro estatístico em prancha

Conteúdo da Folha
SEÇÃO TIPO ROTATÓRIA, SEÇÃO TIPO AV. A. RAPOSO TAVARES T2, SEÇÃO TIPO RAMO 1, SEÇÃO TIPO RAMO 2, SEÇÃO TIPO RAMO DE ACESSO À MARGINAL OESTE, PLANTA ILUMINADA, QUANTITATIVO, LEGENDA

Projeto
Prefeitura Municipal
GEO
Folha
05/06

Responsável Técnico
Diogo Graf
Engenheiro Civil - CREA-SC 092.018-3

Responsável Técnico
Jacqueline Soares Barboza
Engenheira Civil - CREA-SC - 099.442-6

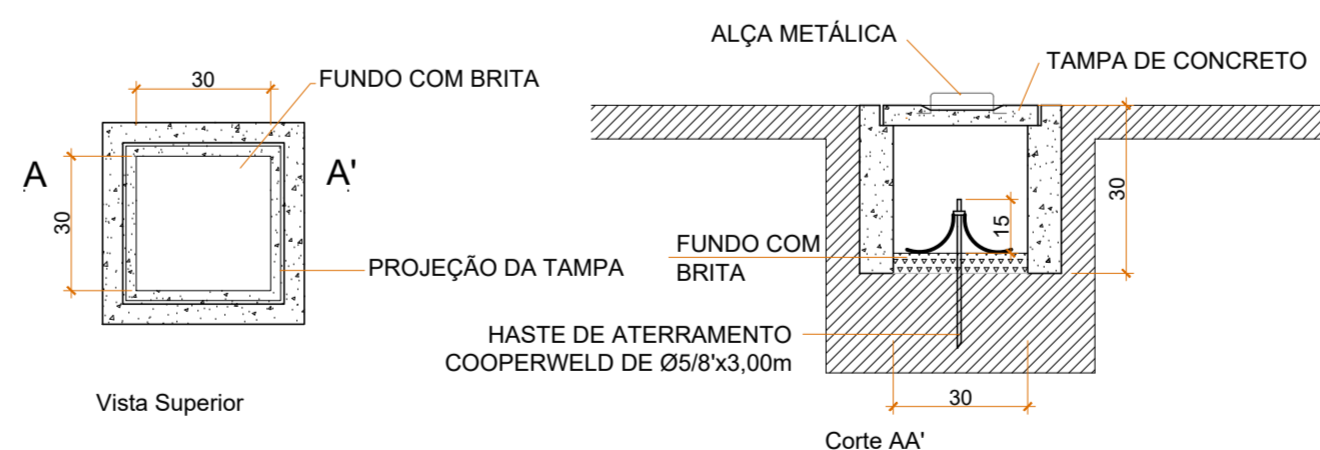


LEGENDA

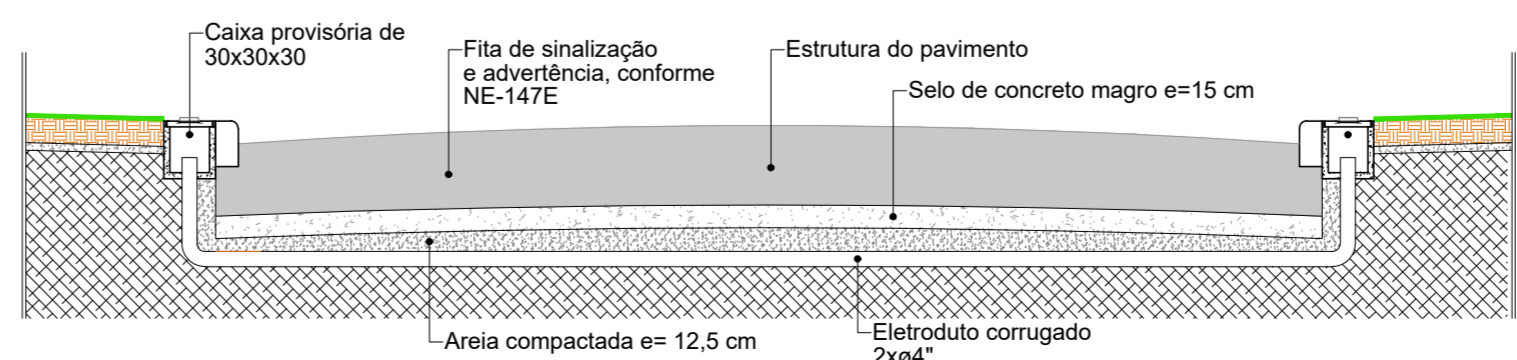
INFRAESTRUTURA ELÉTRICA EM VIA PÚBLICA

	Eletroduto corrugado e2"
	Eletroduto corrugado 2x e4"
	Caixa de passagem 30x30x30

DETALHE DA CAIXA DE PASSAGEM E ATERRAMENTO
SEM ESCALA



DETALHE DE INFRAESTRUTURA ELÉTRICA EM VIA PÚBLICA
SEM ESCALA



1	Emissão inicial	03/2026	DG/JSB
AÇÃO	DESCRIÇÃO	DATA	RESPONSÁVEL



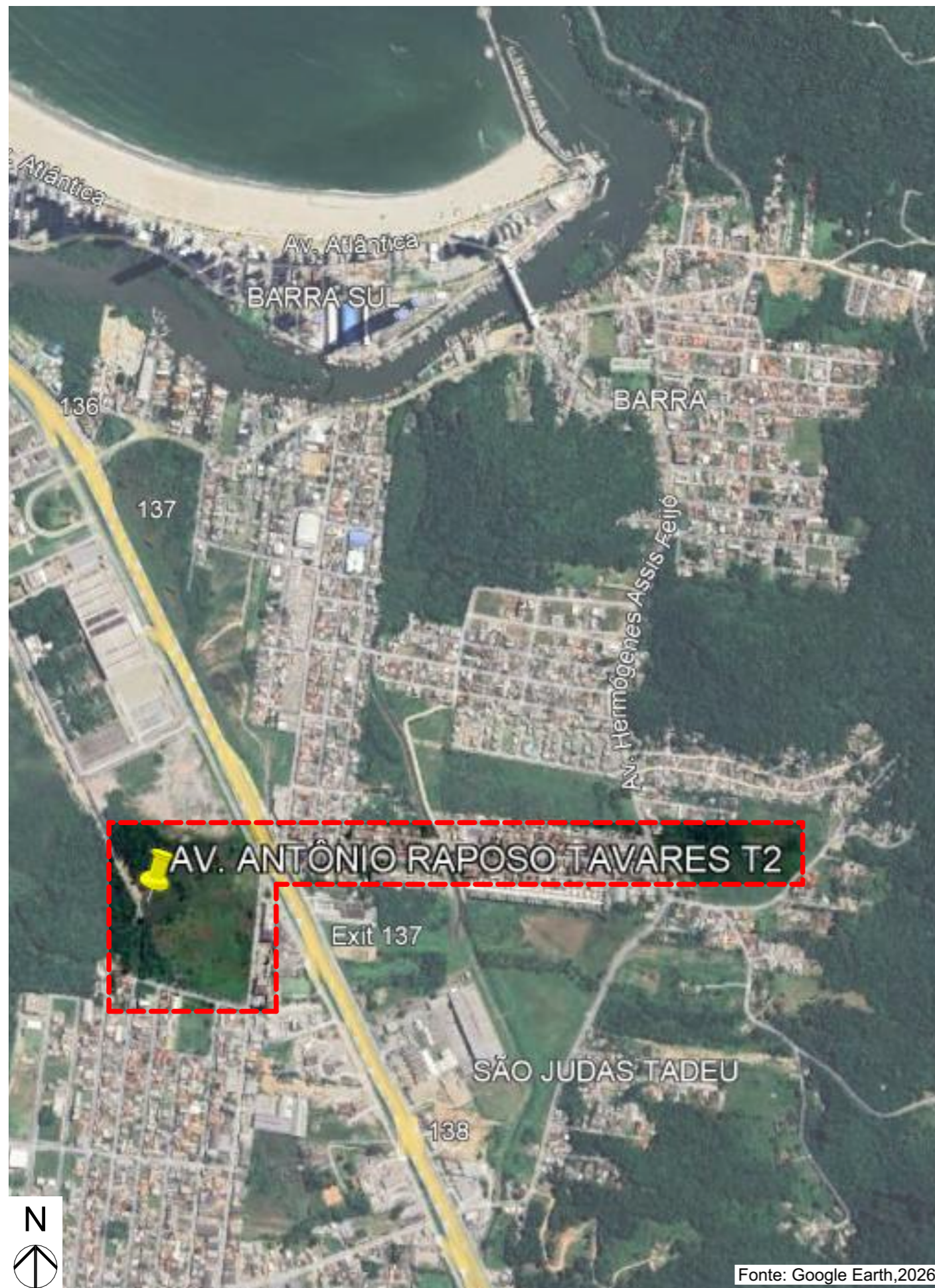
ASSOCIAÇÃO DOS MUNICÍPIOS DA REGIÃO DA FOZ DO RIO ITAJAÍ
Rua Luiz Lopes Gonzaga, 1655 - Bairro São Vicente - CEP 88309-421 - Itajaí-SC - CREA-SC 050.968-0
www.amfri.org.br engenharia@amfri.org.br amfri@amfri.org.br

Prefeitura Municipal de Balneário Camboriú
Estado de Santa Catarina

Código: 1165-2026
Projeto: AV ANTÔNIO RAPOSO TAVARES - TRECHO 2 E ACESSO À MARGINAL OESTE DA BR-101 - BAIRRO NOVA ESPERANÇA

Data: Março/2026	Projeto: PAVIMENTAÇÃO ASFÁLTICA, DRENAGEM PLUVIAL, CALÇADAS, CICLOVIA E SINALIZAÇÃO VIÁRIA	Conteúdo da Folha: Infraestrutura elétrica e detalhes
Desenho: Sizenando	Estatístico: Vide quadro estatístico em prancha	Escala indicada

Projeto: INFRA	Prefeitura Municipal	Responsável Técnico	Responsável Técnico
Folha: 01/01	Juliana P. Von Borstel Prefeito(a) Municipal	Diogo Graf Engenheiro Civil - CREA-SC 092.018-3	Jacqueline S. Barboza Engenheira Civil - CREA-SC 099.442-5



PLANTA DE LOCALIZAÇÃO
SEM ESCALA



PLANTA DE SITUAÇÃO
SEM ESCALA

01	Emissão Inicial	03/2026	DG/JSB
AÇÃO	DESCRIÇÃO	DATA	RESPONSÁVEL



ASSOCIAÇÃO DOS MUNICÍPIOS DA REGIÃO DA FOZ DO RIO ITAJAÍ
Rua Luiz Lopes Gonzaga, 1655 - Bairro São Vicente - CEP 88309-421 - Itajaí-SC - CREA-SC 050.968-0
www.amfri.org.br engenharia@amfri.org.br amfri@amfri.org.br

Prefeitura Municipal de Balneário Camboriú
Estado de Santa Catarina

Protocolo
1165-2026

AV ANTÔNIO RAPOSO TAVARES - TRECHO 2 E ACESSO À MARGINAL OESTE DA BR-101 - BAIRRO NOVA ESPERANÇA

Data
Mar/2026
Desenho
Sizenando

Projeto
PAVIMENTAÇÃO ASFÁLTICA, DRENAGEM PLUVIAL, CALÇADAS, CICLOVIA E SINALIZAÇÃO VIÁRIA
Estatística
Vide quadro estatístico em prancha

Conteúdo da Folha
PLANTA DE SITUAÇÃO, PLANTA DE LOCALIZAÇÃO

Projeto
LOC
Folha
01/06

Prefeitura Municipal
Juliana Pavan Von Borstel
Prefeita Municipal

Responsável Técnico
Diogo Graf
Engenheiro Civil - CREA-SC 092.018-3

Responsável Técnico
Jacqueline Soares Barboza
Engenheira Civil - CREA/SC - 099.442-5

Fonte: Google Earth, 2026.



Distância de transporte entre jazidas/usinas mais próximas até o local da obra

EMPRESAS	DISTÂNCIAS
	(Km)
Balt Mineração	34,7
PLM - Construções e Comércio	39,1
Barracão Britagem e Pavimentadora	46,9
Britagem Pacopedra	49,0
PEDRITA - Extração de pedras	55,7
Britagem Gaspar	62,8
Sulcatarinense	63,3
Britacom	70,0

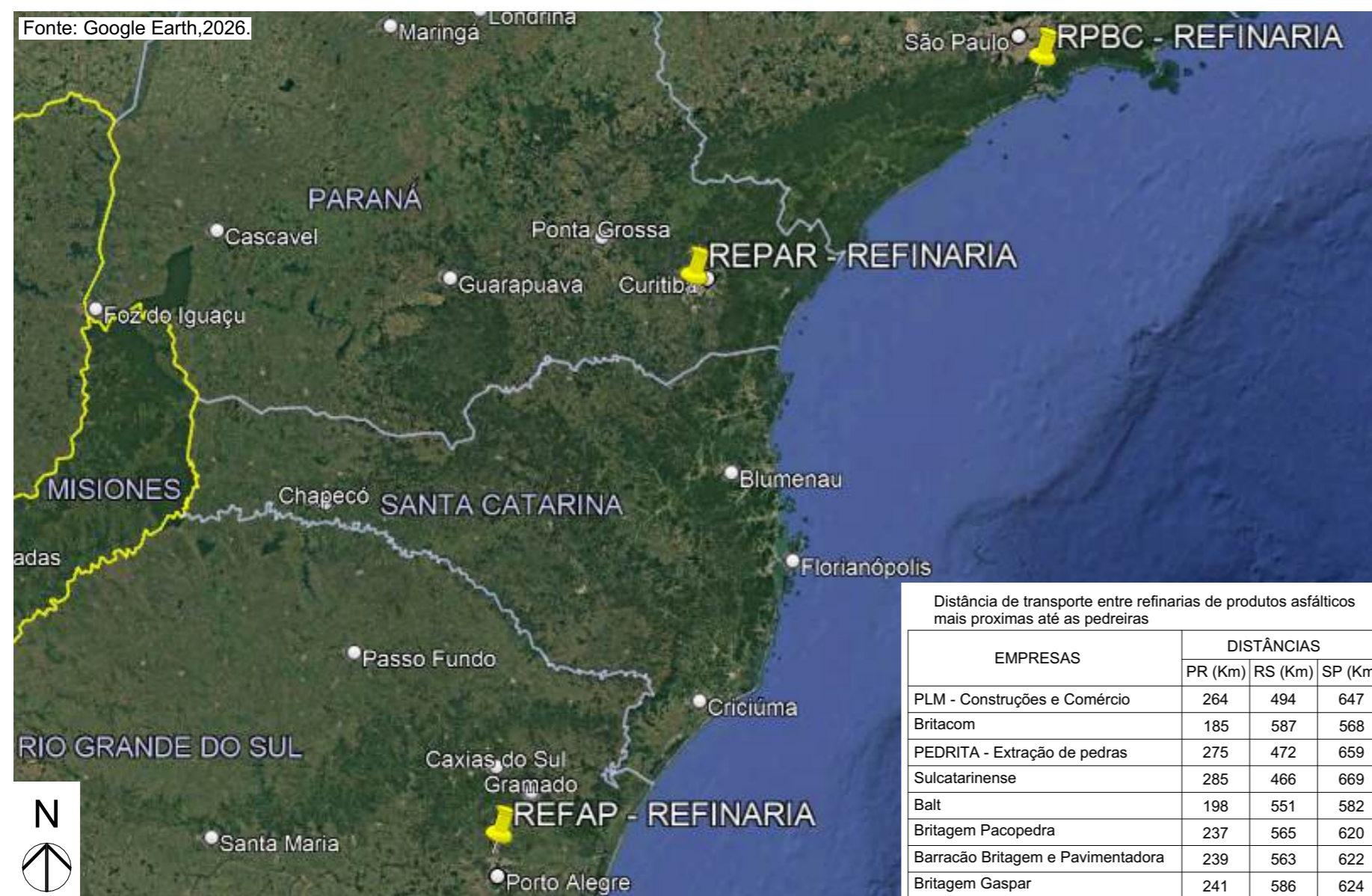
Fonte: Google Earth, 2026.

PLANTA DE LOCALIZAÇÃO DAS USINAS SEM ESCALA

AV. ANTÔNIO RAPOSO TAVARES
 Longitude: 736815.00 m E
 Latitude: 7009142.00 m S

JAZIDA BALT:
 Longitude: 730774.00 m E
 Latitude: 7033433.00 m S

A jazida mais próxima da obra está localizada na cidade de Penha, **34,7 km** de distância da Av. Antônio Raposo Tavares.



Distância de transporte entre refinarias de produtos asfálticos mais próximas até as pedreiras

EMPRESAS	DISTÂNCIAS		
	PR (Km)	RS (Km)	SP (Km)
PLM - Construções e Comércio	264	494	647
Britacom	185	587	568
PEDRITA - Extração de pedras	275	472	659
Sulcatarinense	285	466	669
Balt	198	551	582
Britagem Pacopedra	237	565	620
Barracão Britagem e Pavimentadora	239	563	622
Britagem Gaspar	241	586	624

PLANTA DE LOCALIZAÇÃO DAS REFINARIAS SEM ESCALA

01	Emissão Inicial	03/2026	DG/JSB
AÇÃO	DESCRIÇÃO	DATA	RESPONSÁVEL



ASSOCIAÇÃO DOS MUNICÍPIOS DA REGIÃO DA FOZ DO RIO ITAJAÍ
 Rua Luiz Lopes Gonzaga, 1655 - Bairro São Vicente - CEP 88309-421 - Itajaí-SC - CREA-SC 050.968-0
 www.amfri.org.br engenharia@amfri.org.br amfri@amfri.org.br

Prefeitura Municipal de Balneário Camboriú
 Estado de Santa Catarina

Protocolo
1165-2026

AV ANTÔNIO RAPOSO TAVARES - TRECHO 2 E ACESSO À MARGINAL OESTE DA BR-101 - BAIRRO NOVA ESPERANÇA

Data
Mar/2026

Projeto
PAVIMENTAÇÃO ASFÁLTICA, DRENAGEM PLUVIAL, CALÇADAS, CICLOVIA E SINALIZAÇÃO VIÁRIA

Conteúdo da Folha
PLANTA DE LOCALIZAÇÃO DAS REFINARIAS, PLANTA DE LOCALIZAÇÃO DAS USINAS

Desenho
Sizenando

Estatística
 Vide quadro estatístico em prancha

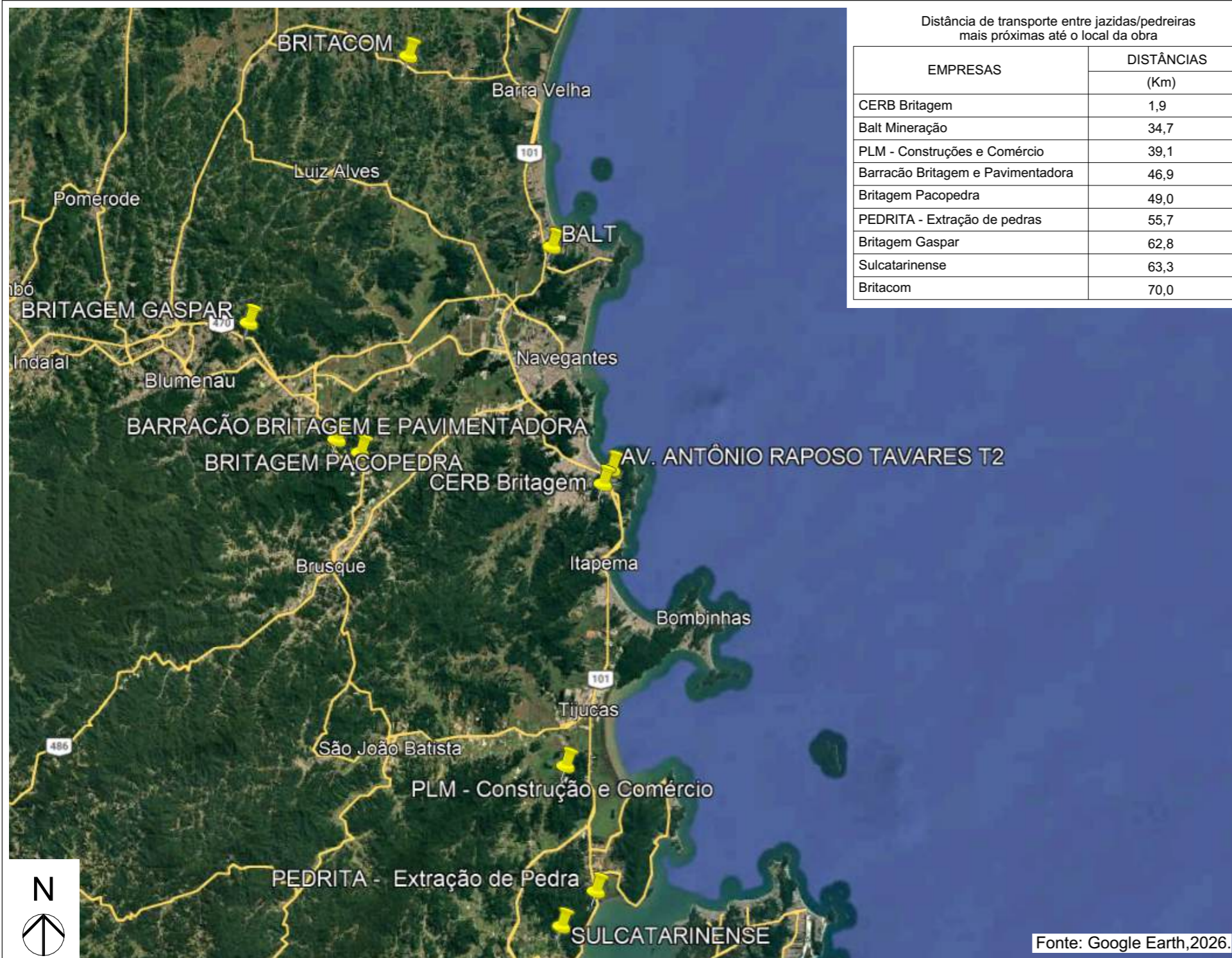
Projeto
LOC

Prefeitura Municipal
Juliana Pavan Von Borstel
 Prefeita Municipal

Responsável Técnico
Diogo Graf
 Engenheiro Civil - CREA-SC 092.018-3

Responsável Técnico
Jacqueline Soares Barboza
 Engenheira Civil - CREA/SC - 099.442-5

Folha
02/06



Distância de transporte entre jazidas/pedreiras mais próximas até o local da obra

EMPRESAS	DISTÂNCIAS
	(Km)
CERB Britagem	1,9
Balt Mineração	34,7
PLM - Construções e Comércio	39,1
Barracão Britagem e Pavimentadora	46,9
Britagem Pacopedra	49,0
PEDRITA - Extração de pedras	55,7
Britagem Gaspar	62,8
Sulcatarinense	63,3
Britacom	70,0

Fonte: Google Earth, 2026.

PLANTA DE LOCALIZAÇÃO DAS PEDREIRAS SEM ESCALA

AV. ANTÔNIO RAPOSO TAVARES:
Longitude: 736815.00 m E
Latitude: 7009142.00 m S

JAZIDA CERB:
Longitude: 735841.45 m E
Latitude: 7007574.47 m S

A Pedreira mais próxima da obra está localizada na cidade de Camboriú, **1,9 km** de distância da Av. Antônio Raposo Tavares.

01	Emissão Inicial	03/2026	DG/JSB
AÇÃO	DESCRIÇÃO	DATA	RESPONSÁVEL



ASSOCIAÇÃO DOS MUNICÍPIOS DA REGIÃO DA FOZ DO RIO ITAJAÍ
Rua Luiz Lopes Gonzaga, 1655 - Bairro São Vicente - CEP 88309-421 - Itajaí-SC - CREA-SC 050.968-0
www.amfri.org.br engenharia@amfri.org.br amfri@amfri.org.br

Prefeitura Municipal de Balneário Camboriú
Estado de Santa Catarina

Protocolo
1165-2026

AV ANTÔNIO RAPOSO TAVARES - TRECHO 2 E ACESSO À MARGINAL OESTE DA BR-101 - BAIRRO NOVA ESPERANÇA

Data
Mar/2026

Desenho
Sizenando

Projeto
PAVIMENTAÇÃO ASFÁLTICA, DRENAGEM PLUVIAL, CALÇADAS, CICLOVIA E SINALIZAÇÃO VIÁRIA

Estatística
Vide quadro estatístico em prancha

Conteúdo da Folha
PLANTA DE LOCALIZAÇÃO DAS PEDREIRAS

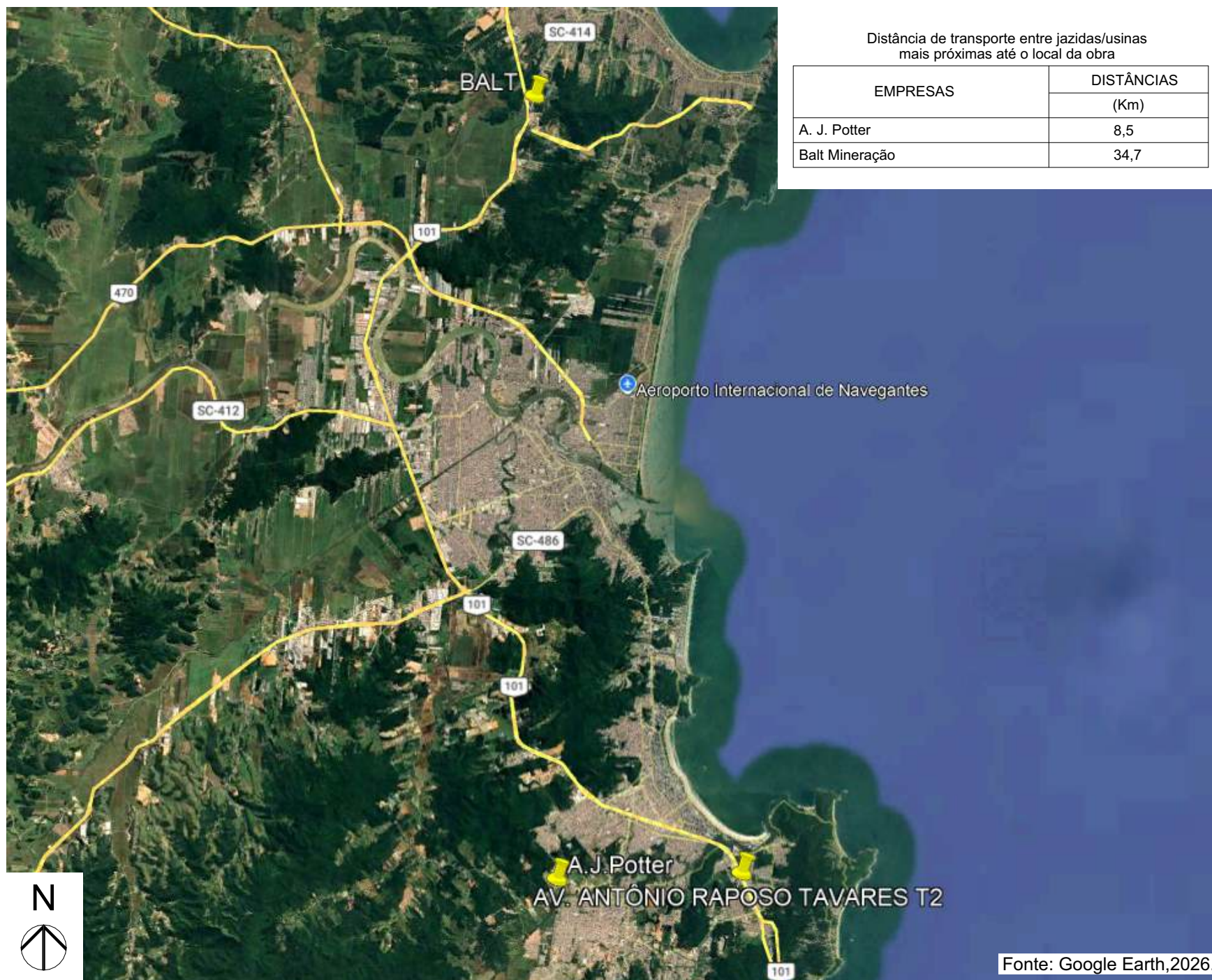
Projeto
LOC

Folha
03/06

Prefeitura Municipal
Juliana Pavan Von Borstel
Prefeita Municipal

Responsável Técnico
Diogo Graf
Engenheiro Civil - CREA-SC 092.018-3

Responsável Técnico
Jacqueline Soares Barboza
Engenheira Civil - CREA/SC - 099.442-5



Distância de transporte entre jazidas/usinas
mais próximas até o local da obra

EMPRESAS	DISTÂNCIAS
	(Km)
A. J. Potter	8,5
Balt Mineração	34,7

Fonte: Google Earth, 2026.

PLANTA DE LOCALIZAÇÃO DAS JAZIDAS (MATERIAL DE PRIMEIRA CATEGORIA)

AV. ANTÔNIO RAPOSO TAVARES

Longitude: 736815.00 m E
Latitude: 7009142.00 m S

JAZIDA A. J. POTTER:

Longitude: 731095.00 m E
Latitude: 7009066.00 m S

A jazida mais próxima da obra está localizada na cidade de Camboriú, **8,5 km** de distância da Av. Antônio Raposo Tavares.

01	Emissão Inicial	03/2026	DG/JSB
AÇÃO	DESCRIÇÃO	DATA	RESPONSÁVEL



ASSOCIAÇÃO DOS MUNICÍPIOS DA REGIÃO DA FOZ DO RIO ITAJAÍ
Rua Luiz Lopes Gonzaga, 1655 - Bairro São Vicente - CEP 88309-421 - Itajaí-SC - CREA-SC 050.968-0
www.amfri.org.br engenharia@amfri.org.br amfri@amfri.org.br

Prefeitura Municipal de Balneário Camboriú
Estado de Santa Catarina

Protocolo
1165-2026

AV ANTÔNIO RAPOSO TAVARES - TRECHO 2 E ACESSO À MARGINAL OESTE DA BR-101 - BAIRRO NOVA ESPERANÇA

Data
Mar/2026
Desenho
Sizenando

Projeto
PAVIMENTAÇÃO ASFÁLTICA, DRENAGEM PLUVIAL, CALÇADAS, CICLOVIA E SINALIZAÇÃO VIÁRIA

Conteúdo da Folha
PLANTA DE LOCALIZAÇÃO DAS JAZIDAS (MATERIAL DE PRIMEIRA CATEGORIA)

Estatística
Vide quadro estatístico em prancha

Projeto
LOC
Folha
04/06

Prefeitura Municipal
Juliana Pavan Von Borstel
Prefeita Municipal

Responsável Técnico
Diogo Graf
Engenheiro Civil - CREA-SC 092.018-3

Responsável Técnico
Jacqueline Soares Barboza
Engenheira Civil - CREA/SC - 099.442-5